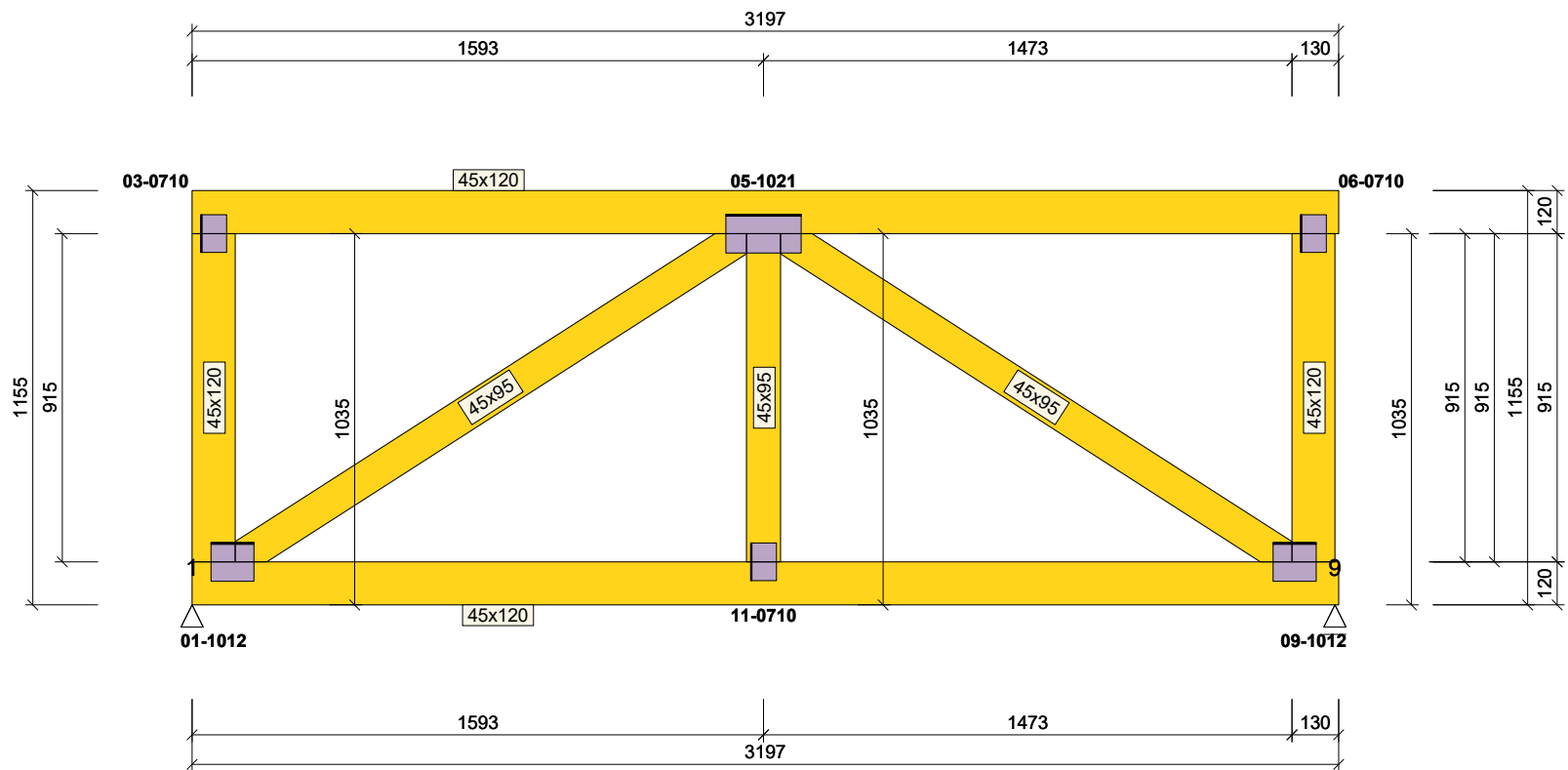


PŘÍHRADOVÝ VAZNÍK - ZAVĚTROVÁNÍ



Norma	EN 1995-1-1 (EC5)	
Národní příloha	Česko	
Materiál	S4SC24	
Tloušťka	45 mm	
Počet pro výrobu	4	
Vzdálenost vazníků	1000 mm	
Hmotnost 1ks / přepravní	27,31 / 40,41 kg	
Ztužení HP / DP	750 / 3000 mm	
Zatěžovací stavy	12-G:2+Q:8+A:2	
Kombinace - MSÚ / MSP	12 - 12 / 0	
HP stálé $g_k$	0,40 kN/m <sup>2</sup>	
HP proměnné $q_k$	0,75 kN/m <sup>2</sup>	
DP stálé $g_k$	0,45 kN/m <sup>2</sup>	
Sníh (oblast II) $s_k$	1,00 kN/m <sup>2</sup>	
Větr (oblast III) $q_p$	0,81 kN/m <sup>2</sup>	
Styč. č.	Ry [kN] (č. kombinace MSÚ)	Rz [kN]
1	-	+3,41 (8)
	-	-3,41 (7)
9	-	+3,57 (8)
	-	-3,57 (7)

1x A4

OBSAH  
VÝKRESU

PŘÍHRADOVÝ VAZNÍK - STATICKÝ VÝPOČET

INT. ČÍSLO  
I230020019

POŘ. ČÍSLO  
E.2.1.3.4